



Journée d'étude

Osons !

La co-construction d'une société inclusive

Le 1^{er} décembre 2022 à l'Espace l'Écrin à Talant

Présentation

Depuis plus de 20 ans, des changements importants s'opèrent dans le domaine du handicap tant en France qu'au niveau international. Il ne s'agit plus de concevoir des politiques du handicap orientées vers la « *prise en charge* » de personnes par un secteur spécialisé mais de les accompagner dans leur parcours individuel en mobilisant tous les acteurs : médico-social, social, sanitaire, droit commun, etc. En somme, l'ensemble de la société civile car il s'agit bien d'une « *affaire* » citoyenne, politique et intersectorielle !

Ainsi c'est « *LA* » personne qui est prise en compte avant « *sa déficience* » et la société qui est interpellée pour réduire les obstacles à sa participation. Autrement dit, la personne doit pouvoir faire respecter ses droits, exprimer des envies et des attentes, faire des choix, essayer différentes solutions pour trouver la meilleure pour elle. Les politiques du handicap et, de fait, les professionnels, appellent ainsi à prendre en compte la réalité et la diversité de chaque parcours de vie.

Ces changements amènent nécessairement à une autre façon de penser et de concevoir l'offre de services pour être co-construite avec l'ensemble des acteurs, dont ceux du droit commun, et bien entendu la personne elle-même.



Pour autant, des difficultés persistent dans la mise en œuvre de ces principes, parmi lesquels la rigidité des cadres institutionnels et financiers et le manque d'une interculturelité professionnelle entre les secteurs. Il s'agit notamment de dépasser la notion de partenariat pour aller vers une culture d'inter-métier reposant sur des outils et des pratiques co-réfléchis et co-construits.

Cette journée d'étude propose ainsi d'échanger autour des deux axes suivants :

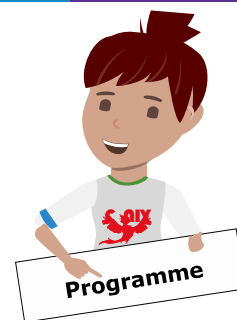
- Les modalités de co-construction des réponses avec les personnes accompagnées et entre les professionnels, quel que soit leur secteur d'activité : comment passer d'une logique de coordination à une logique de coopération et de « faire ensemble » intégrant l'expertise des personnes accompagnées ?
- La mise en évidence des contradictions et questions éthiques soulevées par les transformations à l'œuvre, dont la nécessité de composer avec des prises de risques : comment les identifier et les dépasser ?

Public cible :

- Les professionnels des établissements et services sociaux et médico-sociaux accompagnant des personnes en situation de handicap
- Les professionnels de l'Education Nationale, du logement/hébergement, de la santé, du sport, de l'art, de l'emploi, des collectivités territoriales et administrations
- Les personnes accompagnées et leurs proches.



Programme de la journée



9 h 30 Accueil des participants

10 h Ouverture

Nadia MAINY - Responsable du département programmation régionale de l'offre médico-sociale à l'ARS BFC

Mathilde BIBOUDA - Directrice du CREA I BFC

Maxime OILLAUX – Chef de projet « Transition inclusive – participation des personnes » au Secrétariat Général du Comité Interministériel du handicap

10 h 30 Conférence « Tous acteurs ! ... comment construire des relations collaboratives durables ? » et échanges avec la salle

Gabriela AHLERS VERGARA – Docteure en sciences de l'éducation, Centre Interdisciplinaire de Recherche Normand en Education et Formation, Université de Rouen

12 h Pause déjeuner et stands d'information

- « **Un avenir après le travail : assembler des ressources sur un territoire** »
Béatrice EGU – Présidente de l'association « Un Avenir Après le Travail » Champagne-Ardenne
- « **Le logement et le rétablissement au cœur de l'inclusion : un chez soi d'abord** »
L'équipe de « Un chez soi Dijon »
- « **La plate-forme ressources handicap des PEP CBFC** »
Nom de l'intervenant à définir
- « **Du sport tous ensemble !** »
Cassandra GADRET - Responsable régionale du comité régional BFC
- « **La transformation de l'offre : on se forme tous !** »
Des personnes accompagnées, des administrateurs et des professionnels de soutien
- SAVS Le Morvan Sauvegarde 58
- « **EPoP : accélérateur de l'intervention par les pairs** »
Mustapha SALLALI, Sabrina SINIGAGLIA, Aysegul TURNA - L'équipe ressource nationale EPoP
- « **Le CREA I en soutien de la transformation de l'offre d'accompagnement** »
L'équipe du CREA I BFC



13 h 30 Table ronde « Co-construction et articulation des pratiques professionnelles » et échanges avec la salle

- « **La coopération au service de la formation de jeunes à besoins éducatifs particuliers en CAP** »

Karine CASCAN - Provisseure Adjointe du lycée Hippolyte Fontaine et Marie Amélie MARLIEN - Coordinatrice d'ULIS et du projet CARDI

- « **Les savoirs expérientiels des personnes accompagnées** »

Arthur AUMOITE - Conseiller technique au CREAI Haut de France, référent pairs régional EPoP

- « **Co-construction d'un projet institutionnel d'habitat inclusif avec les personnes accompagnées** »

Jérôme MOREAU - directeur du FAM-SAVS-SAMSAH Imphy APF France Handicap, Lionel CHAPUIS - habitant d'un appartement

- « **Partage de pratiques professionnelles** »

Anne-Isabelle CLERC-LABEAUNE - Cheffe de projet Dispositif d'Appui Protection de l'Enfance Handicap 25

14 h 45 Table ronde « Injonctions paradoxales, prises de risques et questions éthiques » et échanges avec la salle

- « **Pouvoir d'agir, prises de risques et dépassement des limites : des travailleurs d'ESAT deviennent salariés de l'ESAT** »

Théo DUHANOT - Technicien agricole à la ferme de Decize, Benoit DUCLOIX - Agent polyvalent de restauration, Fanny JEANNIN - Educatrice spécialisée, ESAT FOL 58

- « **Evaluation des risques juridiques et marges de manœuvre** »

Dominique DUBOIS, conseillère technique - juriste, CREAI BFC

- « **L'éthique : une certaine latitude** »

Sarah CARVALLO - Philosophe et membre de l'Espace de Réflexion Ethique BFC

- « **Osez faire bouger les lignes institutionnelles** »

Intervenant à confirmer

16 h Perspectives

- *Par des personnes accompagnées par un établissement ou service médico-social et des pairs-accompagnants - Cyril BARGAUD, Lionel CHAPUIS, Benoit DUCLOIX, Théo DUHANOT, Mustapha SALLALI*

- *Par Maxime OILLAUX - Chef de projet « Transition inclusive - participation des personnes » - Secrétariat Général du Comité Interministériel du handicap, et par l'équipe ressource nationale EPoP*

16 h 30 Fin de la journée



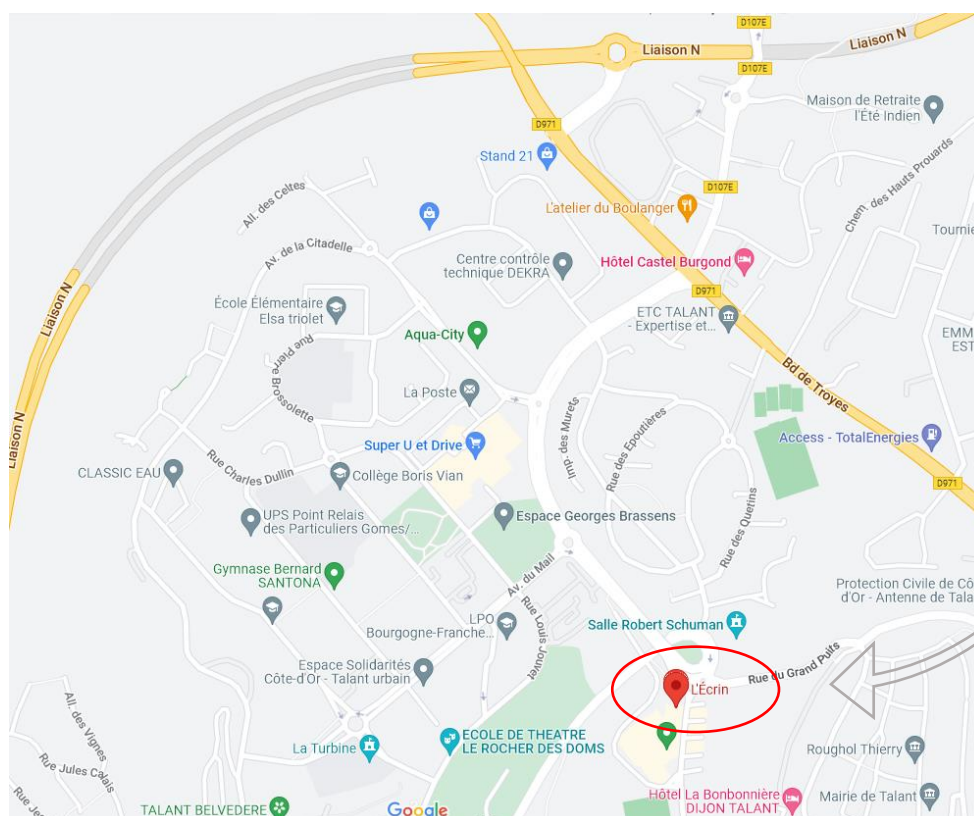
Informations pratiques :

Inscription obligatoire avant le 17 novembre 2022 sur :

https://www.creabfc.org/transfo_offre_accompagnement_pers_situation_handicap

Frais de panier repas et d'organisation = 40 €

Lieu : L'Écrin – Rond-point de l'Europe – 21240 TALANT
Depuis la lino/rocade de Dijon : sortie Talant, suivre Talant, puis l'Écrin



Plus d'infos : 03 80 28 84 40 / creai@creabfc.org

N° de formation professionnelle continue : 26 21 000 1521

