

ANALYSE DES RAPPORTS D'ACTIVITE MEDICALE 2020 DES EHPAD EN OCCITANIE

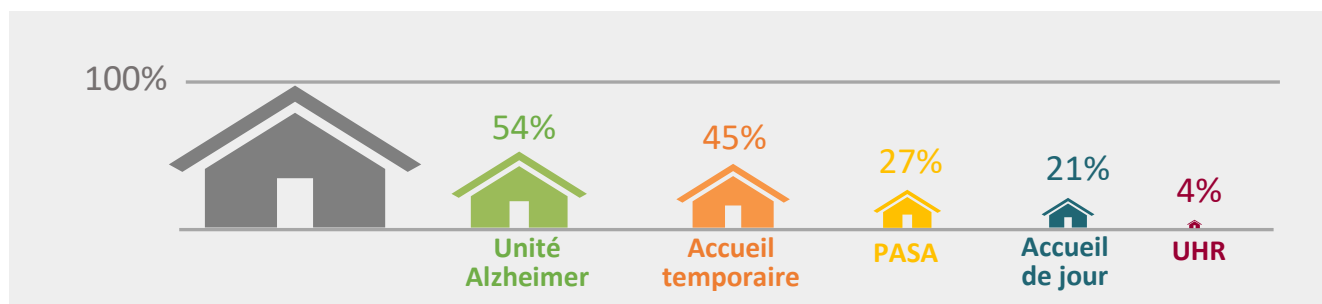


SYNTHÈSE

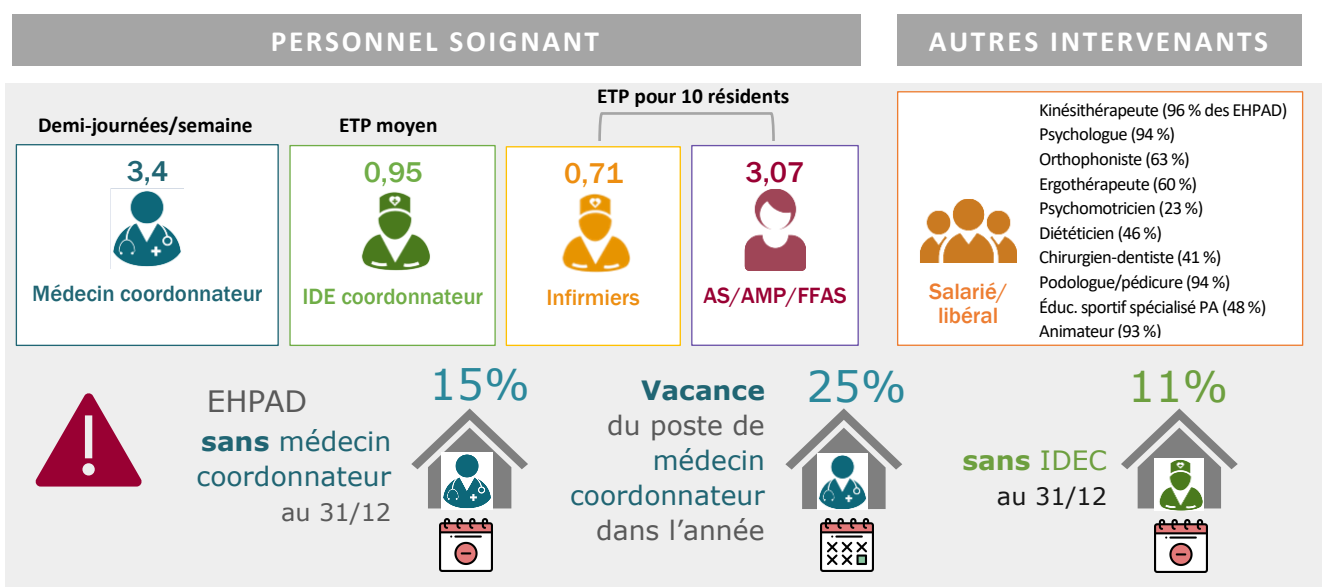
PARTICIPATION DES EHPAD



DISPOSITIFS DE PRISE EN CHARGE ET D'ACCUEIL SPÉCIFIQUES



RESSOURCES HUMAINES



PROFIL DES RÉSIDENTS

74 % sont des femmes



Âge médian

88 ans



62 % des résidents sont très dépendants (GIR 1 et 2)

GMP médian : 746 ↑

PMP médian : 230 ↑

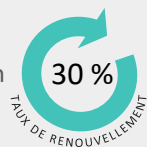
Source : Galaad

MOUVEMENTS ANNUELS DES RÉSIDENTS



45 % d'Occitanie

86,5 : Âge moyen médian



84 % en raison du décès

16 % pour sorties définitives

23 % des résidents décédés dans l'année

18 % des décès dans les 6 mois après l'entrée

Décès en EHPAD

80 % des décès ont eu lieu dans l'EHPAD

11 % des décès pour cause de Covid-19

HOSPITALISATIONS ET RECOURS À DES SERVICES SPÉCIALISÉS



39 hospitalisations / 100 résidents



28 % des résidents hospitalisés

3 % hospitalisés en HAD au cours de l'année

Admission



62 % via les urgences



16 % directe hors hospitalisation programmée



13 % des hospitalisations la nuit

Mobilisation des services spécialisés par les EHPAD

54 %

Équipes de soins palliatifs

63 %

Services psychiatriques

30 %

Équipes mobiles de gériatrie

COORDINATION ET SUPPORT D'ORGANISATION DES SOINS



Circuit du médicament

Convention avec une officine : 79 %

Préparation des pilulier par le personnel de l'EHPAD : 28 %



Télémédecine

2 établissements sur 3 sont équipés et 69 % d'entre eux l'utilisent




Continuité de soins la nuit





IDE disponible la nuit : 42 % dont 77 % mutualisé


Au moins 2 agents sur place la nuit, dont 1 AS : 96 %

QUALITÉ DES SOINS ET PRÉVENTION DANS LES EHPAD

<p>% d'EHPAD ayant mis en place...</p> 	<p>Urgences</p> <p>Fiche de liaison d'urgence utilisée 81%</p>
	<p>Prise en charge de la fin de vie</p> <p>Protocole de soins palliatifs : 66 % Fiche de liaison d'urgence Pallia : 35 % Modèles de prescriptions anticipées pour fin de vie : 31 % Personne de confiance désignée : 66 % des résidents</p>
	<p>Soins bucco-dentaires</p> <p>Accès à des soins dentaires dans l'EHPAD 22 %</p>

GESTION DE LA CRISE SANITAIRE

<p> Épisode de Covid-19 en 2020</p> <p>Au moins un cas positif (résident ou personnel) : 75 % Résidents positifs : 14 % dont décédés 19 % Résidents décédés de la Covid-19 : 2,6 %</p>	<p> Procédures mises en place</p> <p>Protocole de prise en charge des cas : 92 % Procédure de gestion des isolements en chambre : 95 % Sectorisation : 63 %</p>
<p> Difficultés rencontrées dans la gestion de la crise : 77 %</p>	<p> Manque de matériels, manque de personnel, continuité des soins, conséquences psychologiques...</p>

<p> Renforts et appuis extérieurs</p> <p>Sollicitation d'appuis extérieurs sanitaires : 89 % → 7 EHPAD sur 10 CPIAS/équipes d'hygiène et EPS PA Demandes de renfort en personnel : 62 % → <i>partiellement ou non satisfaites</i> : 68 % Formation du personnel : 82 %</p>

Étude financée par l'Agence régionale de santé Occitanie et réalisée par le CREAI-ORS Occitanie

